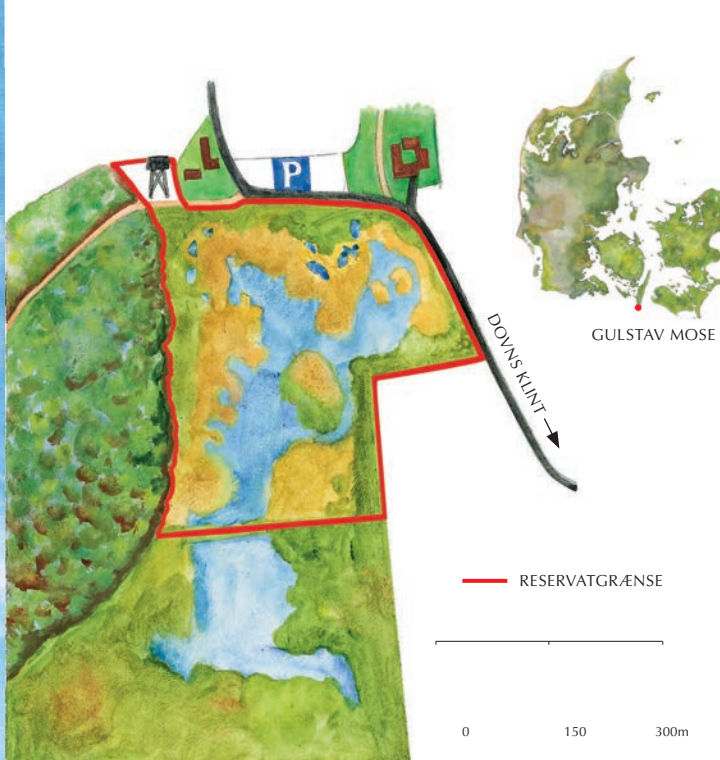




Trækfugle i tusindvis

I september og oktober trækker mange fugle ud fra Langelands sydspids. Fra Dovns Klint kan der hvert år tælles tusindvis af rovfugle, duer og småfugle. Op til 25.000 ringduer og 100.000 bogfinker er talt på blot én dag.

De fleste fugle er ikke glade for at flyve over havet. Derfor virker Langelands sydspids som en flaskehals, hvor fuglene koncentrerer sig, før turen går videre over Østersøen. Det bedste trækvejr er en let, sydlig vind med god sigt og solskin, så luften over jorden opvarmes og danner termik. Denne luftstrøm udnytter rovfuglene til at skrue sig højt til vejrs, før de glider ud over Østersøen mod Tyskland.



Gulstav Mose

Gulstav Mose blev købt som naturreservat af Fugleværnsfonden i 1971 for at genskabe og bevare mosens rige natur og fugleliv.

Kørselsvejledning

Gulstav Mose ligger ca. 500 m nord for Dovns Klint på Langelands sydspids.

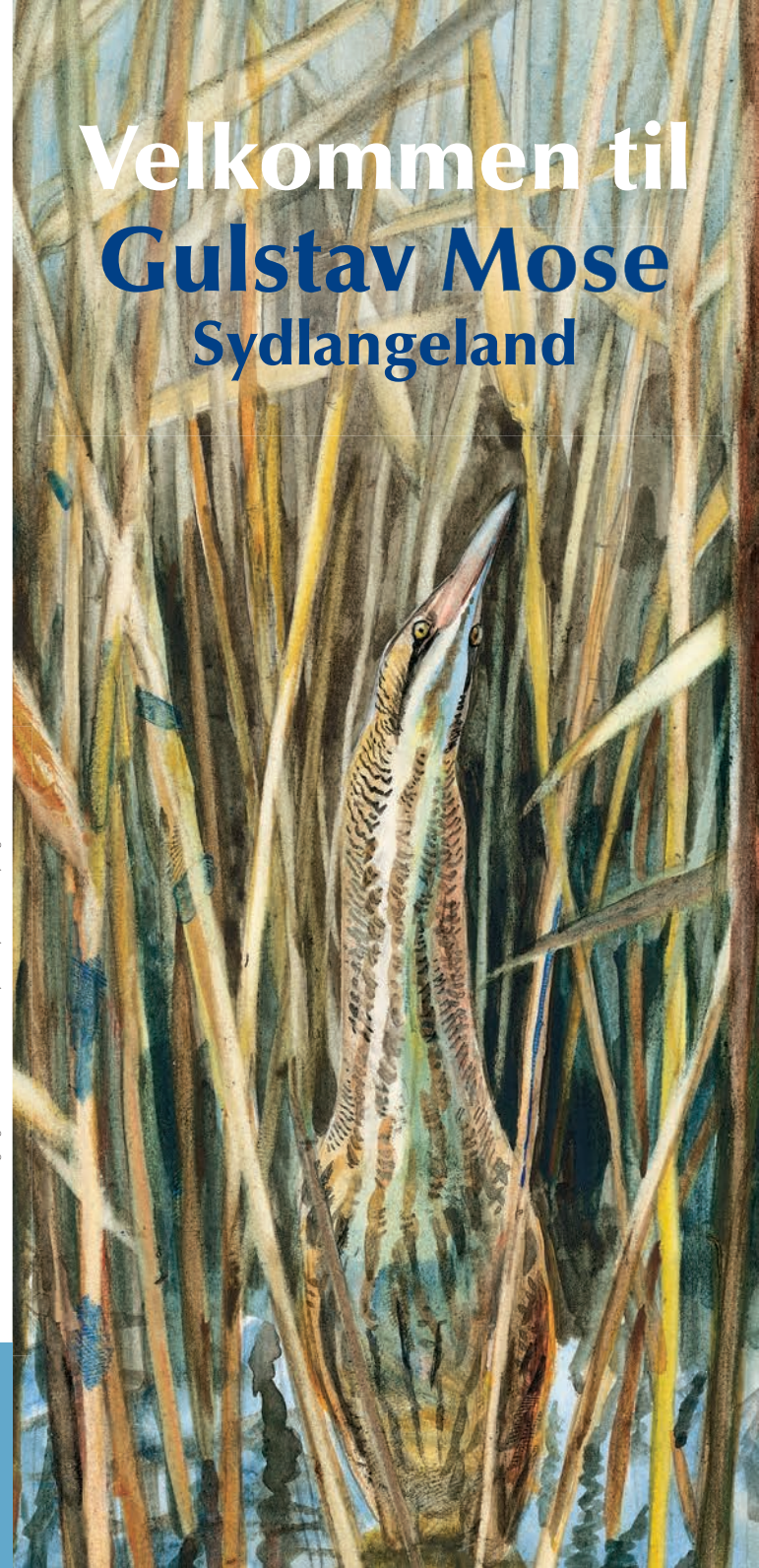
Adresse:
Gulstavvej
5935 Bagenkop
N: 6065907
E: 608892 (UTM32 ETRS 89)



Fugleværnsfonden

Vesterbrogade 138-140
1620 København V
Tlf. 3328 3839, E-mail: fvf@dof.dk
www.fugleværnsfonden.dk

Velkommen til Gulstav Mose Sydlangeland



Gulstav Mose

Gulstav Mose er et såkaldt ekstremrigkær – en naturligt næringsrig mose på kalkbund. Her vokser flere sjældne planter, bl.a. orkidéer, som i maj farver engen lilla. Disse ses fint fra vejen. Fra fugletårnet kan man se, at mosen består af en mosaik af små vandflader, blandet med sivholme. På engen står spredte tornebuske. Den varierede natur giver gode levevilkår for et stort antal ynglefugle. En af dem er den rødryggede tornskade, der lever af både insekter, mus og fugleunger, som den ofte spidder på en torn.

En genskabt naturperle

I starten af 1960'erne blev Gulstav Mose, ligesom mange andre fuglerige vådområder forsøgt afvandet og opdyrket. Heldigvis uden succes, da mosen var for våd til landbrugsdrift. I 15 år henlå den som våde enge og groede med årene så meget til, at fuglene forsvandt. Da Fugleværnsfonden i 1971 købte mosen ynglede der kun ét vibepar i området. Vi fik derfor udarbejdet en plan for, hvordan mosen kunne genskabes. Bl.a. har en dæmning siden 1980 holdt vandet inde i mosen, til glæde for ænder, lappedykkere, blis-høns og andre vandfugle.

Et tågehorn i rørskoven

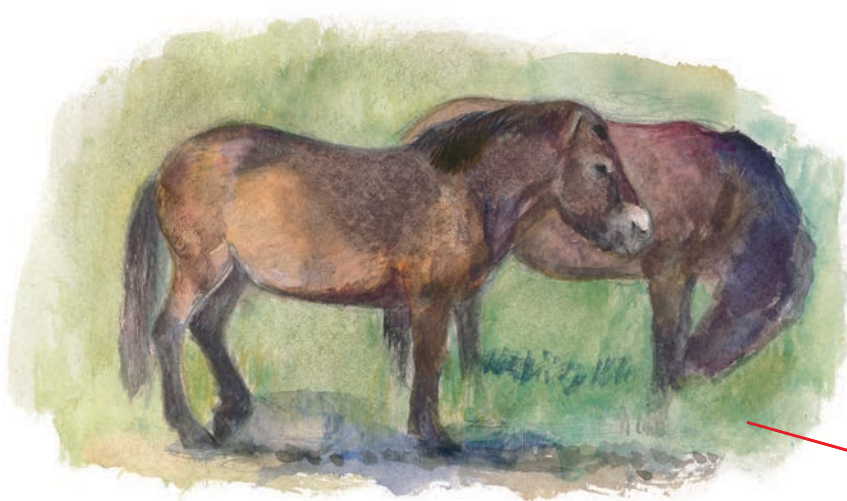
En af Gulstav Moses sjældne ynglefugle er rørdrummen. Det er en sky fugl, som kan være svær at opdage, da den er en mester i camouflage. Til gengæld er dens karakteristiske pauken ikke til at tage fejl af: En dyb, hul lyd, der lyder som et tågehorn, eller som når man blæser over åbningen på en vinflaske. Rørdrummen lever bl.a. af fisk og af de mange frøer, som lever i mosen. I maj og juni kan man også være heldig at opleve den smukke karmindompap syngende fra en trætop i skovbrynet. Fuglens sang lyder som en velkomsthilsen: "Pleased to meet you".



Rødrygget
tornskade

Rørdrum

Rødrygget
tornskade



Vilde heste

Ved Gulstav Mose kan man året rundt opleve vilde heste, såkaldte Exmoor ponyer. Hestene finder selv føde og danner deres eget hierarki i flokken med en førerhingst og hoppe, der styrer flokkens færden. Det er spændende at følge flokkens adfærd i løbet af en dag – prøv selv. Da hestene bevæger sig rundt på et stort område, skal man ofte lede lidt efter dem. Fra fugletårnet har man et godt overblik over området.



En træk-sommerfugl

Den smukke sommerfugl, admiralen, kan i august og september ses i stort tal ved de nedfaldne æbler ved fugletårnet. Her vimser de rundt og suger saft fra æblerne. Saften er vigtig for admiralen, for den har brug for brændstof til den lange rejse sydover til vinteropholdet – muligvis en rejse på 2000 km! Sukkerstofferne i saften omdannes til fedt, som igen omdannes til flyveenergi under selve rejsen.

Gøgens urt

Her på engen vokser der en pæn bestand af den sjældne orkide majgøgeurt. I maj farves engen helt lilla af disse smukke planter, som bærer deres navn med rette, for de blomster i maj, samtidig med at gøgen kukker! På latin hedder den i øvrigt "majalis", som kan oversættes med "fra maj måned". Planten er fredet, så pluk den ikke.



Hvad er det dog, den siger??

Det er ikke kun fra fugletårnet ved Gulstav Mose, man kan se og høre en masse fugle. Også Gulstavskovene er fuglerige. Prøv at lytte til fuglesangen her. Er der ikke en af fuglene, hvis sang lyder således: "Det, det, det kan jeg sige lige så TIT det skal være"? Det er bogfinken, som yngler her i skoven. Der er også nogen, som mener, den siger: "Der, der, der er ikke mere WC-papir!"



Anemonerne vender samme vej

Gulstavskovene er såkaldte gærdselskove, hvor træerne (bl.a. hassel og avnbøg) stævnes med omkring 20 års mellemrum. Fra stødet vokser nye skud frem, men træerne når aldrig fuld størrelse, inden de igen bliver stævnet. Derfor er skovene åbne, og i april og maj lyser skovbunden hvidt af anemoner. Prøv på afstand at kikke på blomstertæppet, og du vil opdage, at alle blomsterne peger samme vej. Hvem "kikker" de på?



Foråret melder sin ankomst

Allerede i februar ankommer de mest hårdføre trækfugle til Sydlangeland. Sanglærken og viben er som regel de første, vi bemærker og kort efter dukker stærene op. Sidst i marts og først i april kan man ved Langelands sydspids opleve et imponerende ederfugletræk. Fra solen står op til den går ned, stryger den ene ederfugleflok efter den anden lavt hen over vandet, på vej mod yngleområderne i Østersøen – et fantastisk syn.



Påskekvæk i mosen

I mosen lever en stor bestand af frøer: springfrø, grøn frø og spidssnudet frø. Sidstnævnte kvækker højlydt omkring påske. Frøens kvækken lyder, lidt som når man holder en flaske under vand og luftboblerne stiger op til overfladen: "wug... wug... wug..." I yngletiden, når hormonerne er på deres højeste, kan hannerne blive helt lyseblå, og det er ikke fordi de fryser, for jo varmere vandet er, des mere blå bliver hannerne.

Falkejagt ved Dovns Klint

Kun en brøkdel af de admiraler, man sidst på sommeren kan se trække sydpå, når sydens sol. En del ender i kløerne på lærkefalke. Ved Dovns klint kan man undertiden opleve lærkefalke, som i september, når admiralerne trækker ud fra kysten, systematisk afpatruljerer området på jagt efter smældfede admiraler og andre insekter.

